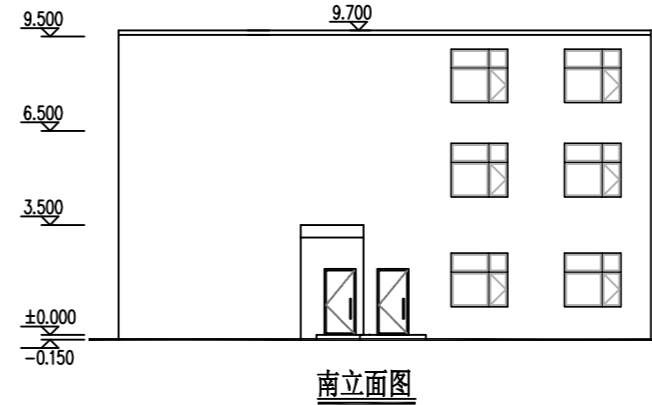
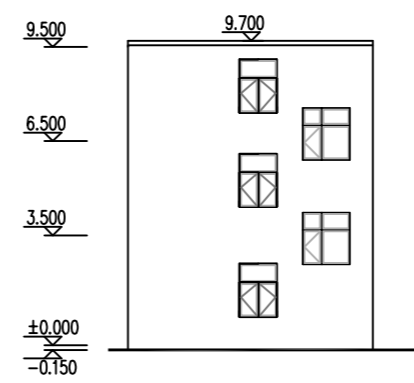


说明

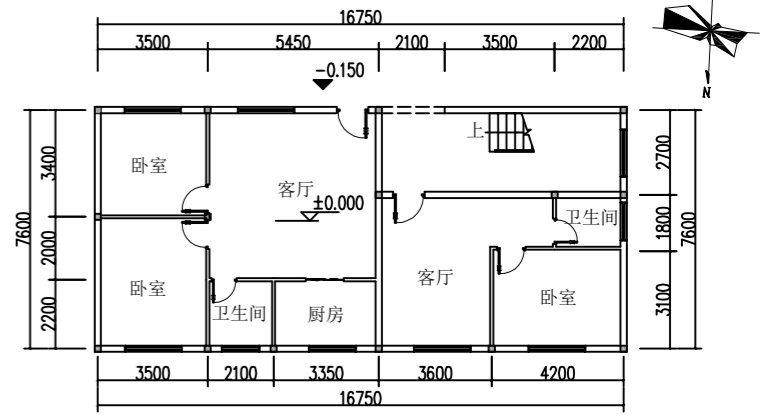
- 一、规划设计依据：
1. 大冶市人民政府文件大冶政规[2022]11号(大冶市人民政府关于印发《大冶市中心城区个人D级危房改造管理办法(试行)》的通知)。
 2. 不动产权证书鄂(2022)大冶市不动产权第0025680号。
 3. 大冶市中心城区个人D级危房改造审批表。
 4. 大冶市老城区控制性详细规划。
 5. 业主提供的实测地形图1:500。
- 二、规划设计说明：
1. 本次规划的私房位于大冶市金湖大道东侧,属改建工程。规划层数为三层,室内外地坪参照现状高程而定,具体见平面位置图。
 2. 本规划供办理建筑红线、施工设计和施工放线之用。在施工图设计时必须满足相关建筑设计规范要求,施工放线时请依据屋角坐标实施。
- 三、主要技术经济指标：
1. 建筑基底面积: 132.21m²。
 2. 总建筑面积: 396.63m²。
其中一层面积: 132.21m²。
二层面积: 132.21m²。
三层面积: 132.21m²。
 3. 层高: 一层为3.5米,二层为3米,三层为3米,建筑高度为9.85米。
- 注：
1. 本规划未经市规划行政主管部门审批无效。
 2. 本规划采用大地2000坐标系,单位为米。



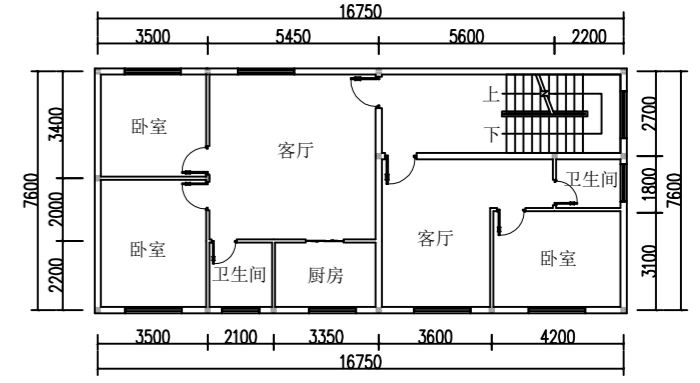
南立面图



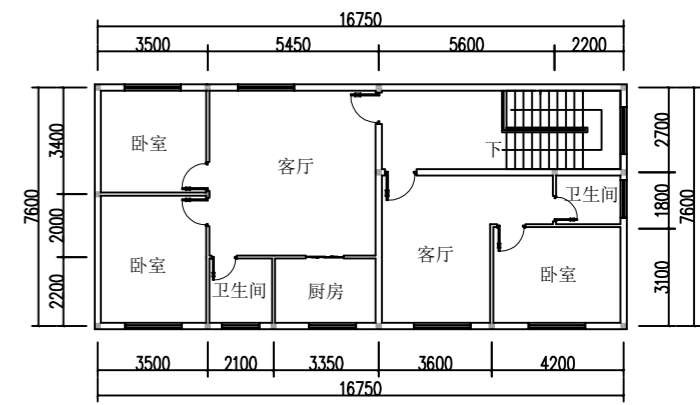
西立面图



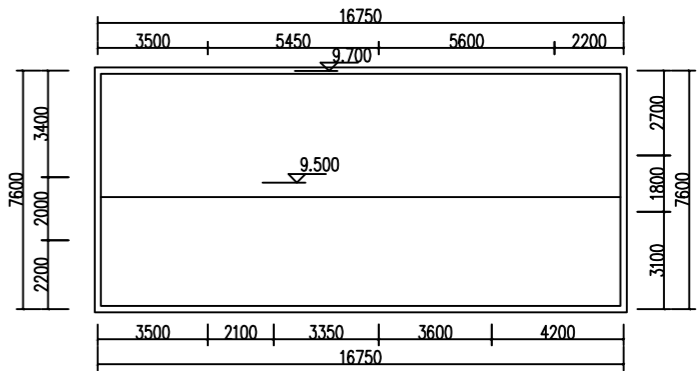
一层平面图



二层平面图



三层平面图



屋顶平面图

大冶市城市规划设计研究院有限公司	建设单位	程时安、黄保珍	院长	审核	设计	设计号	规设2023-180	图号	1-1
证书等级: 乙级 编号: 23420036	工程名称	D级危房改造工程	审定	校对	制图	图名	平面位置图1:500	日期	2023.10

(加盖出图专用章有效)