

图例

道路
 规划建筑

说明

一、规划设计依据：

1. 大冶市人民政府文件大冶政规[2022]11号(大冶市人民政府关于印发《大冶市中心城区个人D级危房改造管理办法(试行)》的通知)。
2. 土地证010112120。
3. 大冶市中心城区个人D级危房改造审批表。
4. 大冶市老城区控制性详细规划。
5. 业主提供的实测1/500地形图。

二、规划设计说明：

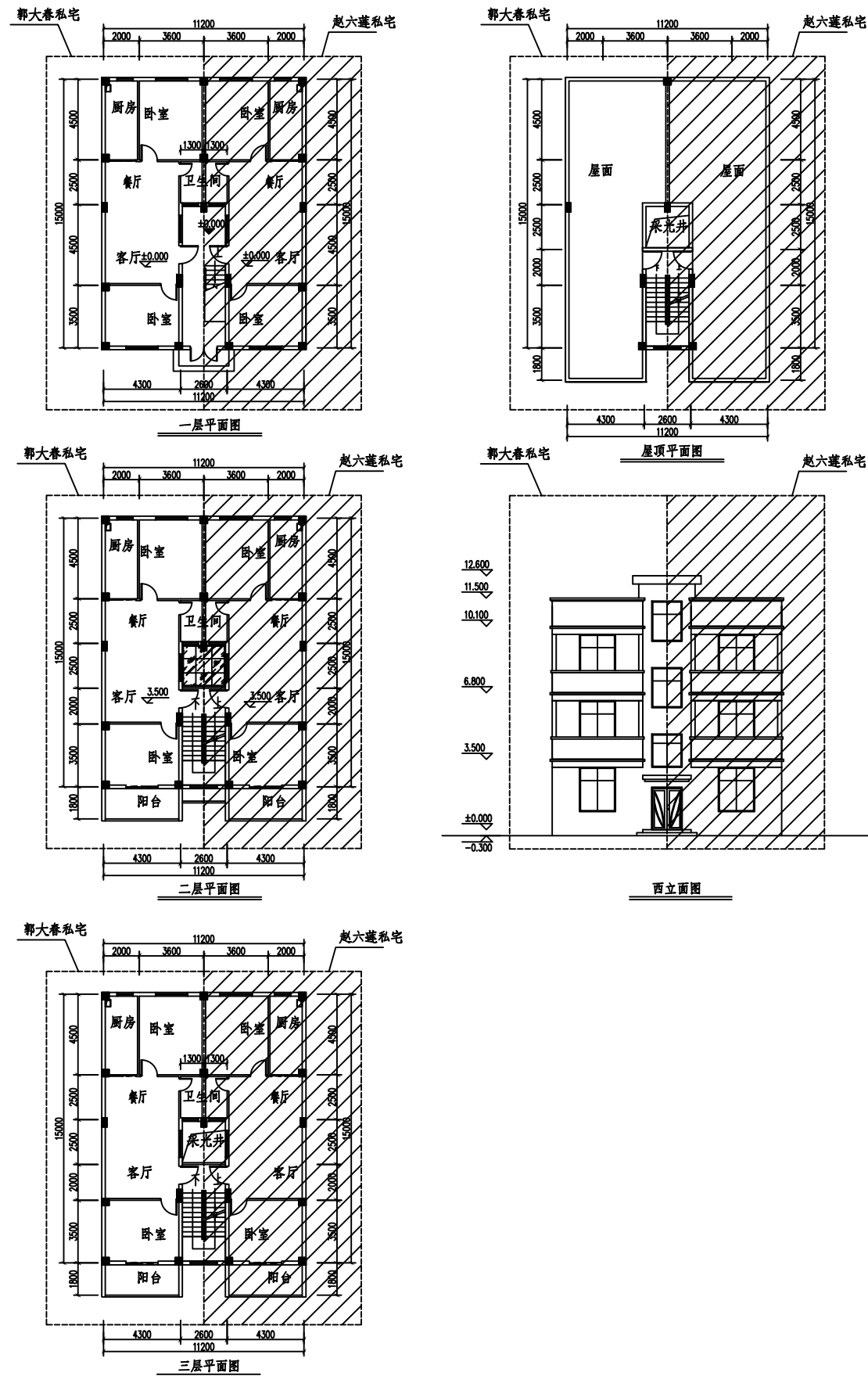
1. 本次规划的私房位于大冶市大冶市东岳街道办事处安家桥巷33号,属改建工程,规划层数为3层,室内外地坪参照现状高程而定,具体见平面位置图。
2. 本规划供办理建筑红线,施工设计和施工放线之用。在施工图设计时必须满足相关建筑设计规范要求,施工放线时请依据屋角坐标实施。

三、技术经济指标：

1. 建筑基底面积：86.64m²。
2. 总建筑面积：270.48m²。其中一层面积86.64m²，二层面积87.93m²，三层面积87.93m²，屋顶层面积7.98m²。
3. 层高：一层层高为3.5m，二、三层层高均为3.3m，楼梯间冲顶高度2.5m。建筑高度为11.8m。

注：

- 1、本规划未经规划行政主管部门审批无效。
- 2、本规划为大地2000坐标系。



大冶市城市规划设计研究院有限公司 证书等级：乙级 编号：23420036	建设单位	郭大春	院长		审核		设计	设计号	规设2023-182	图号	规设1-1
	工程名称	D级危房改造工程	审定		校对		制图	图名	平面位置图1：500平、立面图	日期	2023.10

(加盖出图专用章有效)