

### 说明

#### 一、规划设计依据：

1. 大冶市人民政府文件大冶政规[2022]11号(大冶市人民政府关于印发《大冶市中心城区个人D级危房改造管理办法(试行)》的通知)。
2. 不动产权证书鄂(2017)大冶市不动产权第0003666号。。
3. 大冶市中心城区个人D级危房改造审批表。
4. 大冶市老城区控制性详细规划。
5. 业主提供的实测地形图1:500。

#### 二、规划设计说明：

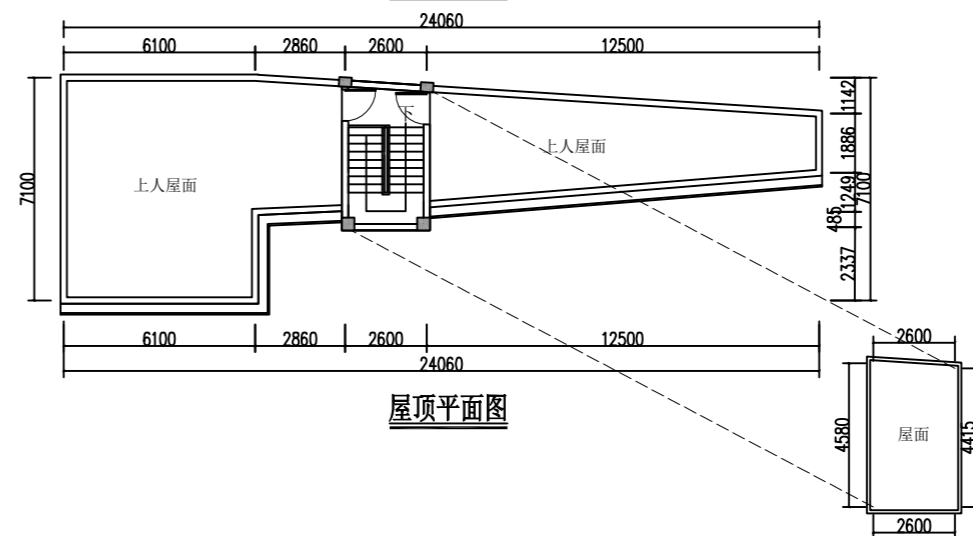
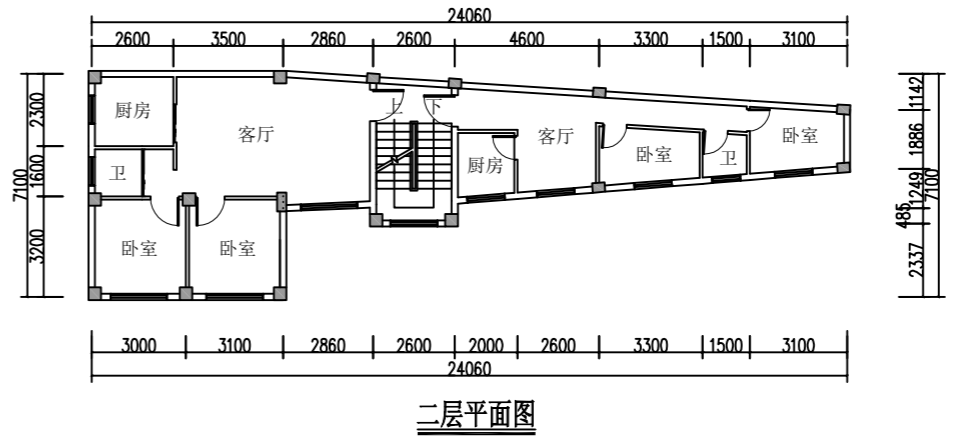
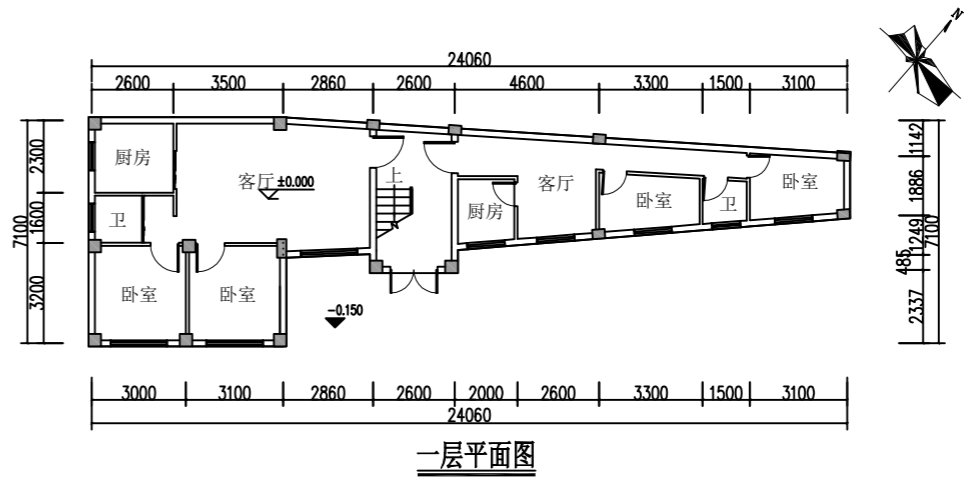
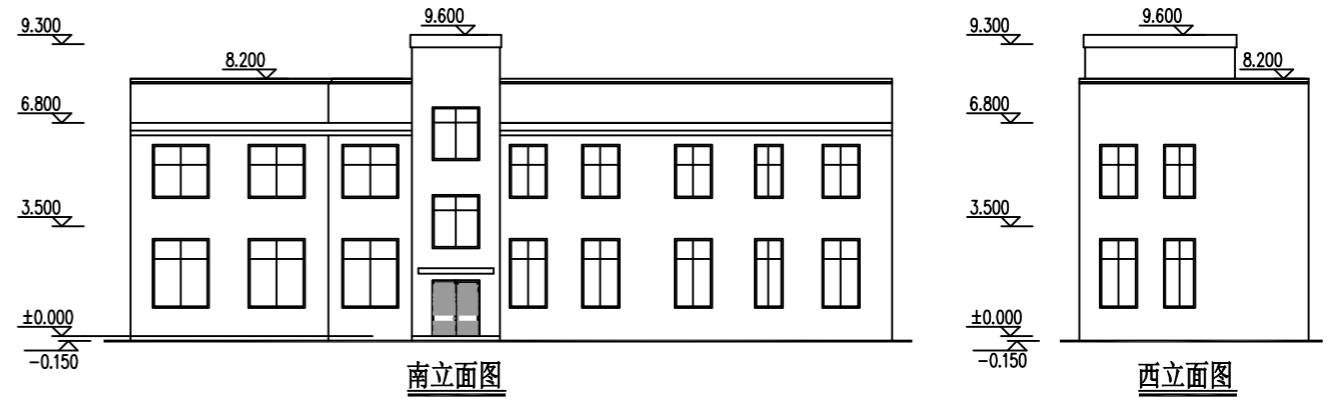
1. 本次规划的私房位于大冶市老东街路北侧,属改建工程。规划层数为二层,室内外地坪参照现状高程而定,具体见平面位置图。
2. 本规划供办理建筑红线,施工设计和施工放线之用。在施工图设计时必须满足相关建筑设计规范要求,施工放线时请依据屋角坐标实施。

#### 三、主要技术经济指标：

1. 建筑基底面积：107.91m<sup>2</sup>
2. 总建筑面积：229.08m<sup>2</sup>  
其中一层面积：107.91m<sup>2</sup>  
二层面积：107.91m<sup>2</sup>  
屋顶层面积：13.26m<sup>2</sup>
3. 层高：一层为3.5米,二层为3.3米,楼梯间冲顶高度为2.8米,建筑高度为8.35米。

#### 注：

1. 本规划未经市规划行政主管部门审批无效。
2. 本规划采用大地2000坐标系,单位为米。



大冶市城市规划设计研究院有限公司	建设单位	马志祥	院长	审核	设计	设计号	规设2023-181	图号	1-1
证书等级: 乙级 编号: 23420036	工程名称	D级危房改造工程	审定	校对	制图	图名	平面位置图1:500	日期	2023.10

(加盖出图专用章有效)