

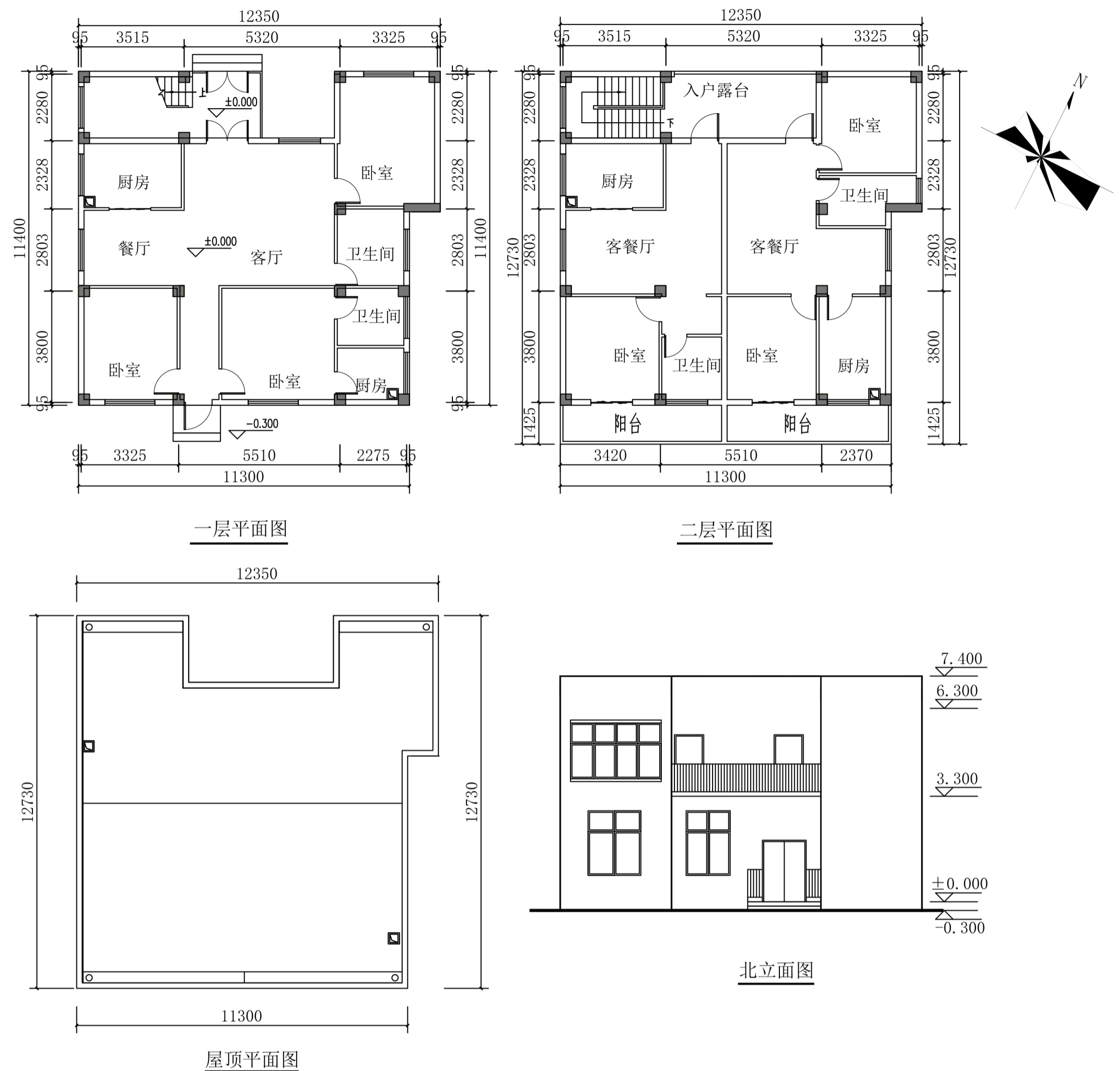
说明

一、规划设计依据:

1. 大冶市人民政府文件大冶政规[2022]11号(大冶市人民政府关于印发《大冶市中心城区个人D级危房改造管理办法(试行)》的通知)。
2. 中华人民共和国国有土地使用证【大冶国用(2002)字第010109040号】
3. 大冶市中心城区个人D级危房改造审批表。
4. 大冶市三里七湖片区控制性详细规划。
5. 业主提供的实测1/500地形图。

二、规划设计说明:

1. 本次规划的私房位于大冶市东岳路办事处五星村陈大模,属改建工程,规划层数为二层,室内外地坪参照现状高程而定,具体见平面位置图。



2. 本规划供办理建筑红线、施工设计和施工放线之用。在施工图设计时必须满足相关建筑设计规范要求,施工放线时请依据屋角坐标实施。

三、技术经济指标:

1. 建筑基底面积: 128.23m²;
2. 建筑面积: 255.52m²。其中一层面积125.41m², 二层面积为130.11m²。
3. 层高: 一层高度为3.3m; 二层高度3.0m; 建筑高度为7.7m。

注:

1. 本规划未经规划行政主管部门审批无效。
2. 本规划为大地2000坐标系。

大冶市城市规划设计研究院有限公司 证书等级: 乙级 编号: 23420036	建设单位	陈保民	院长	审核	设计	设计号	规设2023-183	图号	规设1-1
	工程名称	D级危房改造工程	审定	校对	制图	图名	平面位置图1:500	日期	2023.10

(加盖出图专用章有效)