

平面位置图 1:500

一、规划设计依据:

1. 大冶市人民政府文件大冶政规[2022]11号(大冶市人民政府关于印发《大冶市中心城区个人D级危房改造管理办法(试行)》的通知)。
2. 中华人民共和国国有土地使用证[大冶国用(2000)字第010111022-1号]。
3. 大冶市中心城区个人D级危房改造审批表。
4. 大冶市老城区控制性详细规划。
5. 业主提供的实测1/500地形图。

二、规划设计说明:

1. 本次规划的余莉私宅位于大冶市老城区西南部余府路东侧,私宅东与检察院干警家属区及铜都山庄相邻,该私房属旧房改建工程,具体见平面位置图。
2. 该私房与四围私房之间在实施前须签订好四邻协议。
3. 本规划供办理建筑红线、施工设计和施工放线之用。在施工图设计时必须满足相关建筑设计规范要求,施工放线时务请按坐标实施。
4. 在建筑物东南角设置一消防栓,以满足消防要求。

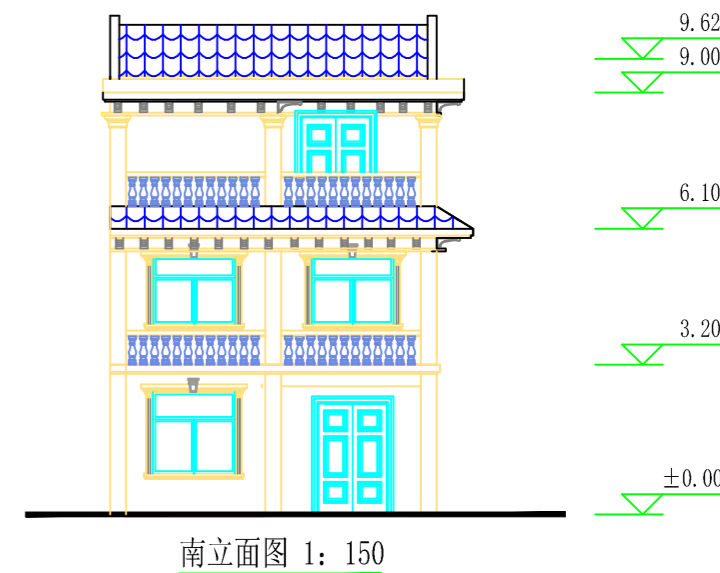
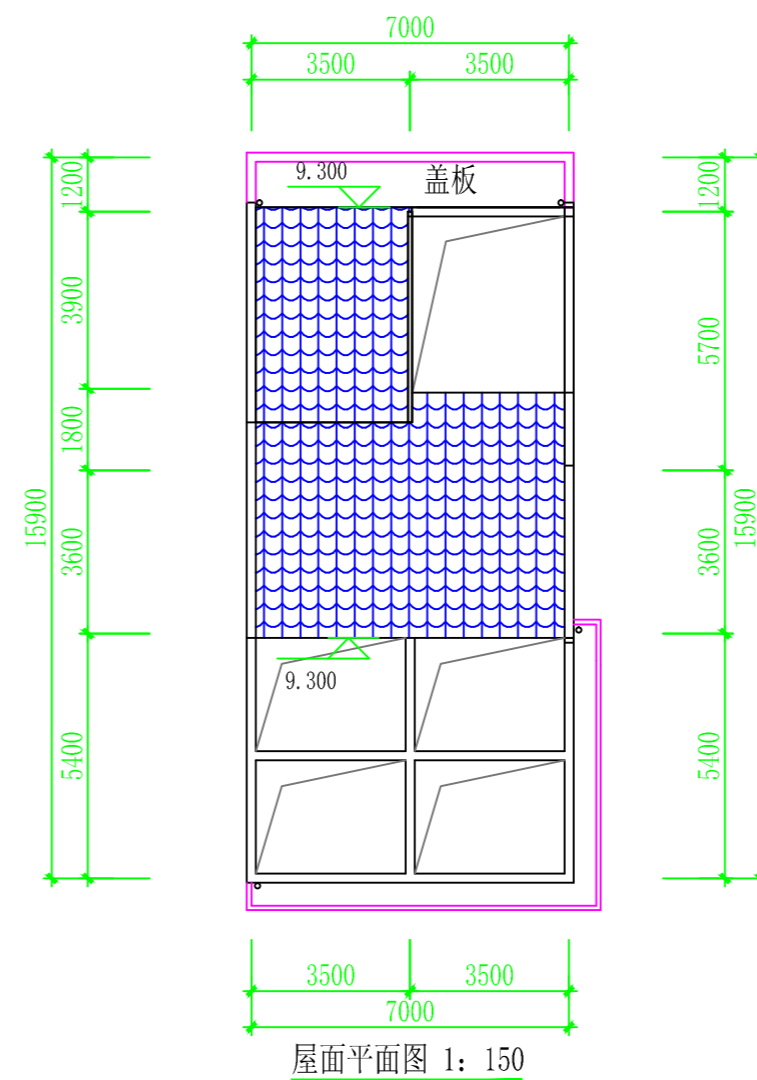
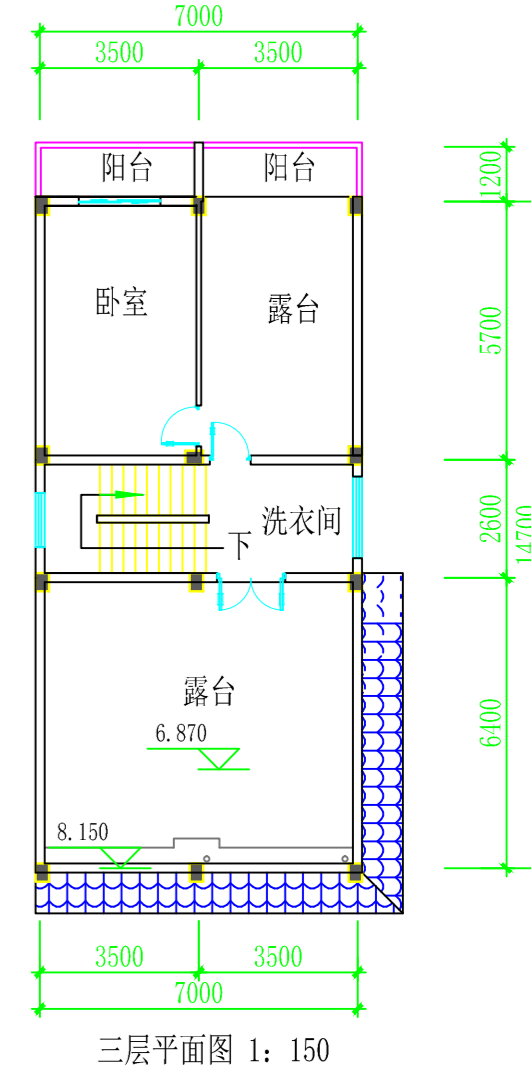
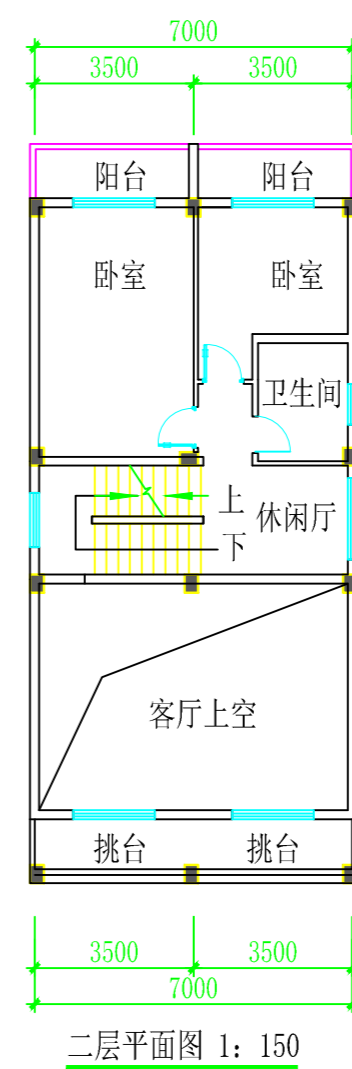
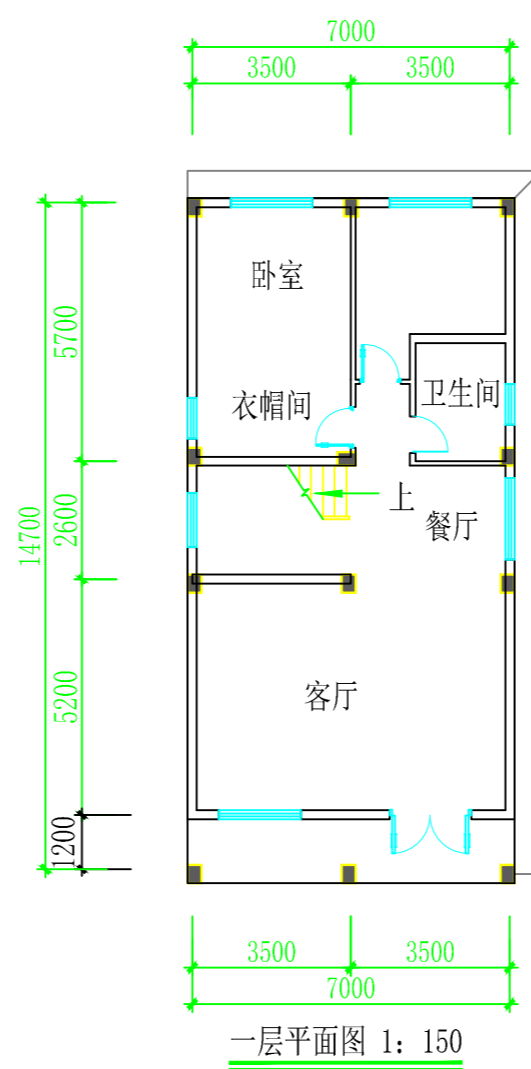
二、技术经济指标:

1. 基底占地面积: 102.24m²。
2. 总建筑面积: 203.47m²。
其中:一层面积: 98.64m²;
二层面积: 61.20m²;
三层面积: 43.63m²。
3. 层高: 底层层高3.2米,二层层高2.9米,三层层高2.9米,建筑高度为9.62米。

三、其它: 外墙装饰及色彩须经规划行政主管部门审查同意后方可实施。

注:

1. 本规划未经规划行政主管部门审批无效。
2. 本规划为大地2000坐标系。



大冶市城市规划设计研究院有限公司 证书等级: 乙级 编号: 23420036	建设单位	余莉	院长	审核	设计	设计号	规设2023-248	图号	1-1
	工程名称	D级危房改造工程	审定	校对	制图	图名	平面位置图 平、立面图	日期	2023.11