

平面位置图 1:500

图例

- 用地红线
- 规划建筑
- 室内标高
- 室外标高

说明

一、规划设计依据：

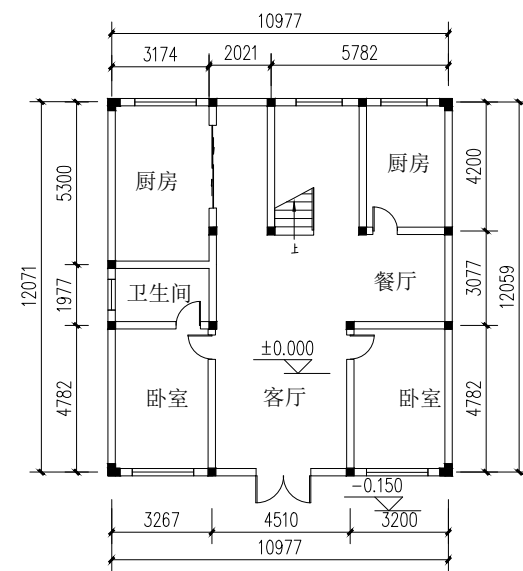
1. 大冶市中心城区单一产权危旧房改造联合会审表。
2. 业主提供的实测1/500地形图(测绘时间2025年)。
3. 中华人民共和国不动产权证书【大冶国用(1997)字第0102150103048号】。
4. 大冶市人民政府专题会议纪要[2025]28号。

二、规划设计说明：

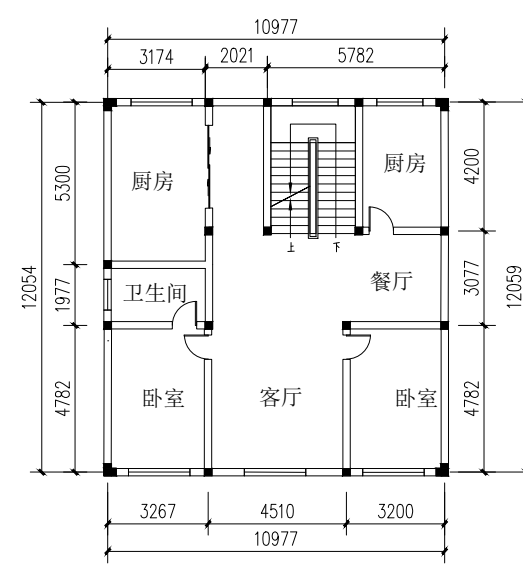
1. 本次危旧房改造工程位于大冶市东岳路办事处,属改建工程,规划层数为3层,室内外地坪参照现状高程而定,具体见平面位置图。
2. 该私房与四围私房之间在实施前须签订好四邻协议。
3. 本规划供办理建筑红线,施工设计和施工放线之用。在施工图设计时必须满足相关建筑设计规范要求,施工放线时务请按坐标实施。

三、技术经济指标：

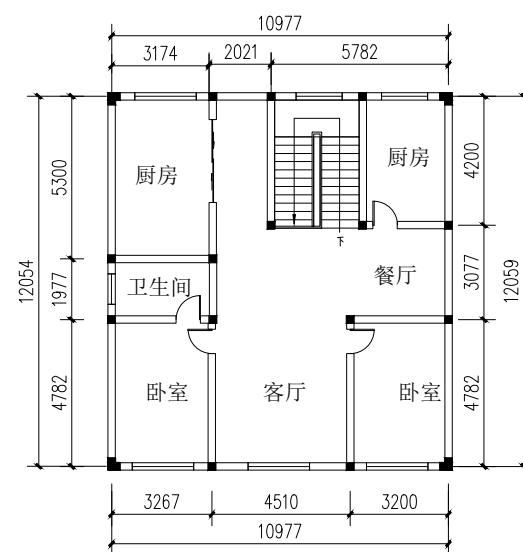
1. 建筑基底面积：138.03m²。
2. 总建筑面积：414.09m²。其中一层面积138.03m²，二层面积138.03m²，三层面积138.03m²。
3. 建筑高度为10.8m。其中一层层高为3.6m，二层层高为3.0m，三层层高为3.0m,檐口高度为9.6m,屋脊高度为11.7m。



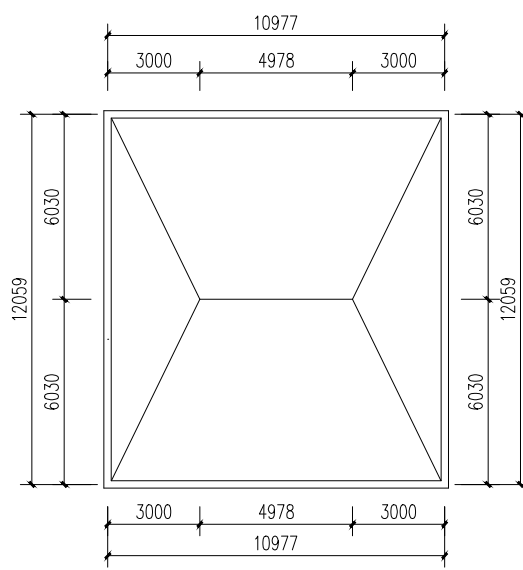
一层平面图 1:250



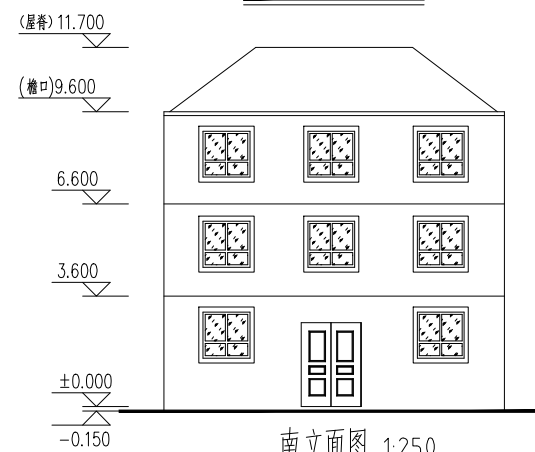
二层平面图 1:250



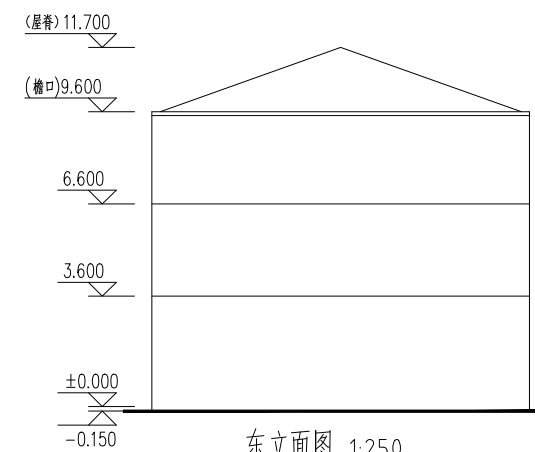
三层平面图 1:250



屋面平面图 1:250



南立面图 1:250



东立面图 1:250

注：1、本规划未经市规划行政主管部门审批无效。
2、本规划采用2000坐标系,1985年国家高程基准,标注单位米。

大冶市城市规划设计研究院有限公司

证书等级：乙级 编号：23420036

建设单位
工程名称

兰仕录
危旧房改造工程

院长
审定

审核
校对

设计
制图

设计号
图名

治规设2025-210
平面位置图及单体平、立面图

图号
日期

1-1
2025.10