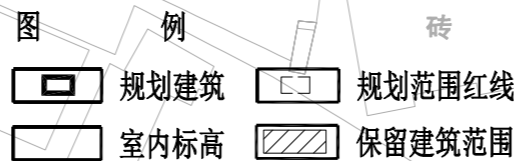
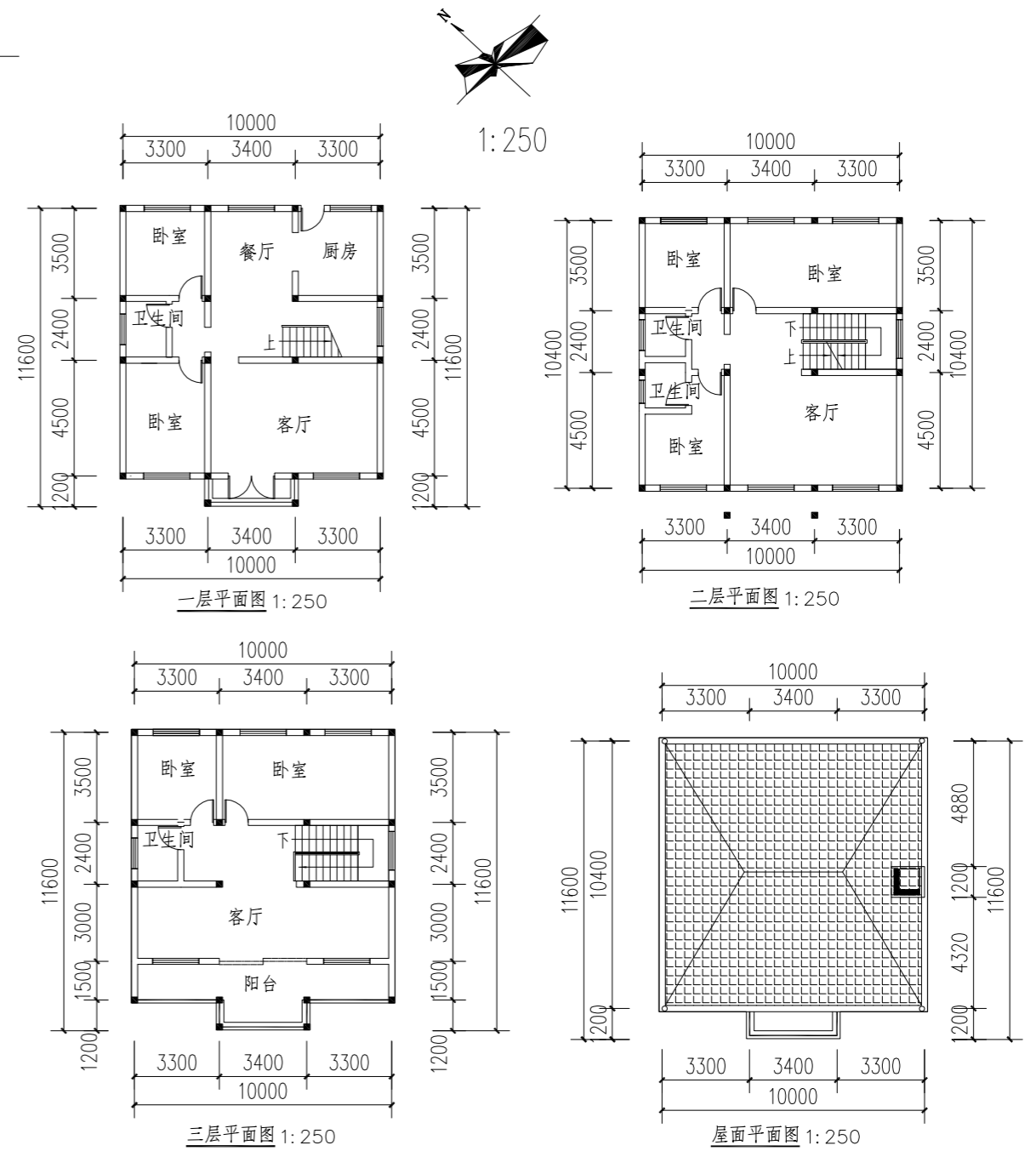


平面位置图 1:500



一、规划设计依据:

1. 大冶市中心城区单一产权危旧房改造联合会申报表。
2. 业主提供的实测1/500地形图(测绘时间2025年)。
3. 国有土地使用证【大冶国有(1998)字第0103048号】。
4. 大冶市人民政府专题会议纪要(2025)28号。

二、规划设计说明:

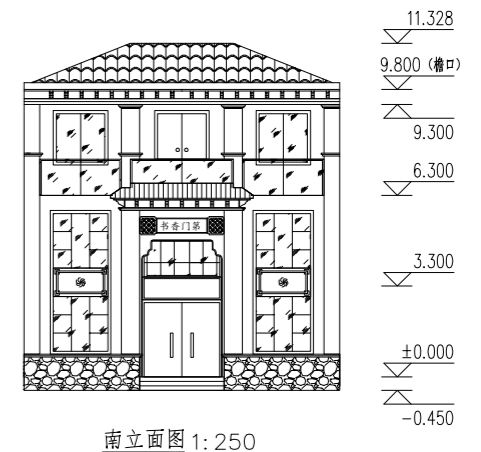
1. 本次危旧房改造工程位于大冶市东岳路街道办事处,用地红线面积340.2m<sup>2</sup>,属改建工程,规划层数为3层,室内外地坪参照现状高程而定,其中部分原有建筑保留,具体见平面位置图。
2. 该私房与相邻私房之间在实施前须签订好四邻协议
3. 本规划供办理建筑红线,施工设计和施工放线之用。在施工图设计时必须满足相关建筑设计规范要求,施工放线时请按坐标实施。

三、技术经济指标:

1. 建筑基底面积: 238.97m<sup>2</sup>。其中保留建筑基底126.19m<sup>2</sup>,新建建筑基底面积112.78m<sup>2</sup>
2. 总建筑面积: 575.38m<sup>2</sup>。其中保留建筑面积252.38m<sup>2</sup>,新建建筑面积323m<sup>2</sup>(一层面积112.78m<sup>2</sup>,二层面积108.95m<sup>2</sup>,三层面积101.27m<sup>2</sup>)。
3. 新建建筑高度为11.014m。其中一层层高为3.3m,二层层高为3.0m,三层层高为3.0m,檐口高度9.8m,屋脊高度11.328m。

注:

1. 本规划未经规划行政主管部门审批无效。
2. 本规划为大地2000坐标系。



南立面图 1:250

大冶市城市规划设计研究院有限公司  
证书等级: 乙级 编号: 23420036

建设单位  
工程名称

石代林  
危旧房改造工程

院长  
审定

审核  
校对

设计  
制图

设计号  
图名

冶规设2025-202  
平面位置图 平、立面图

图号  
日期

1-1  
2025.10