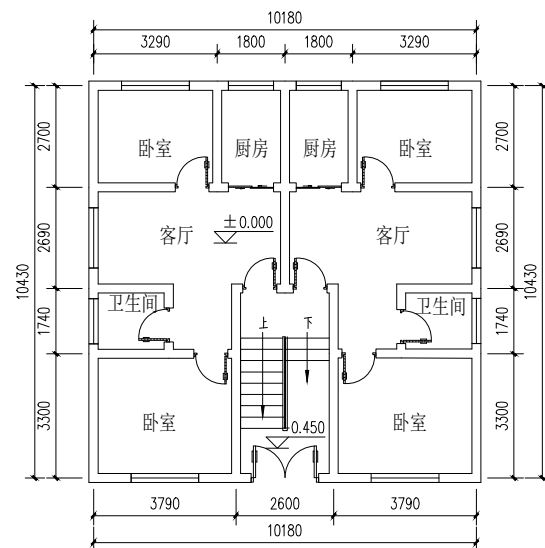
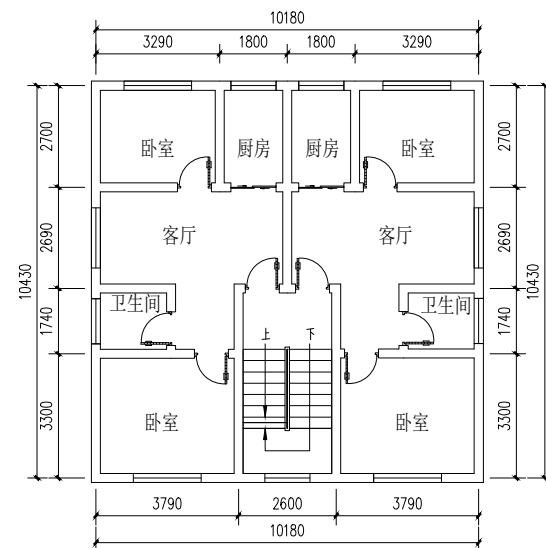


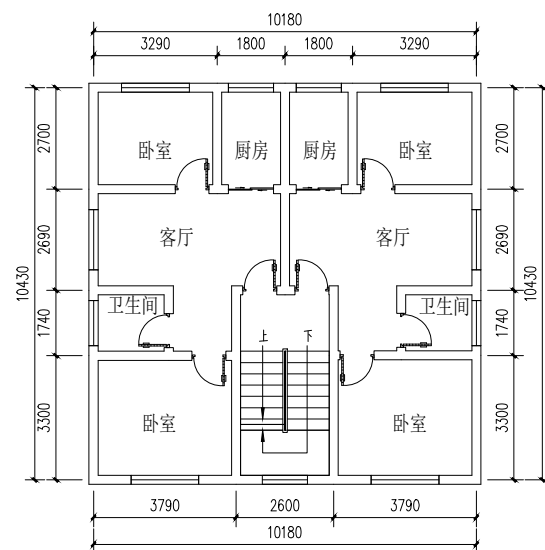
平面位置图 1:500



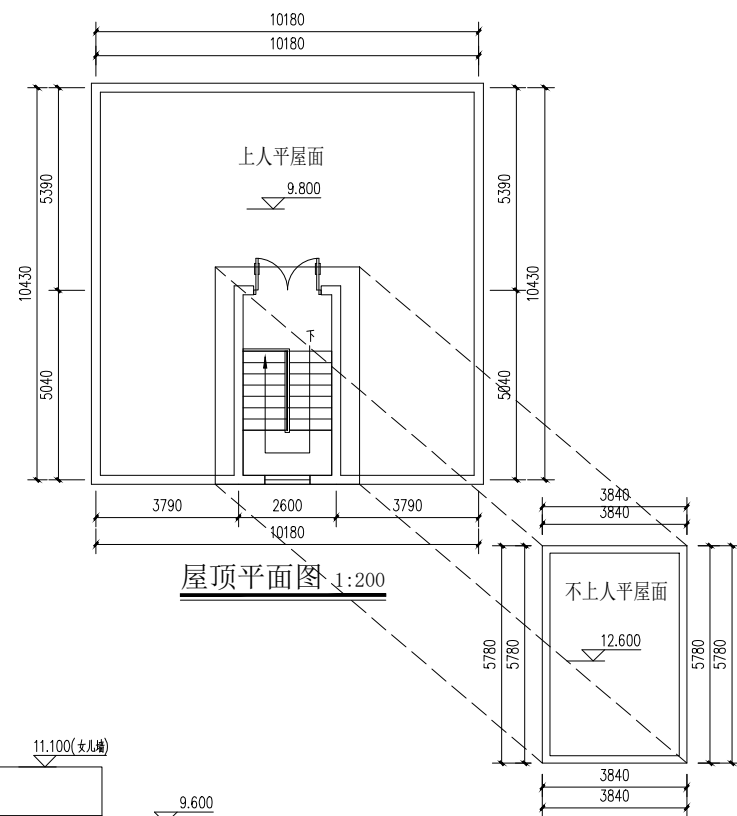
一层平面图 1:200



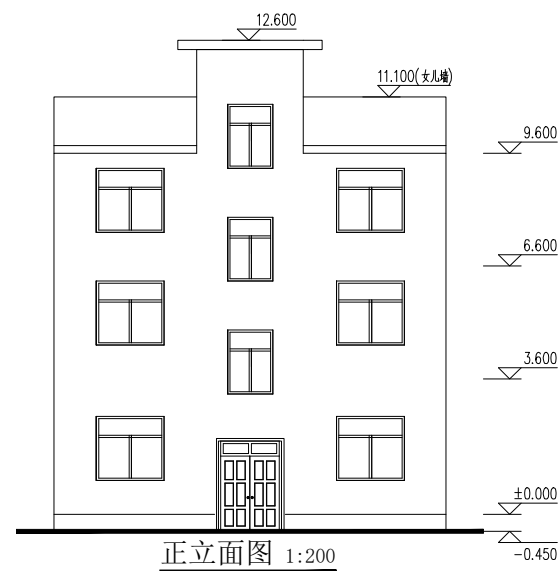
二层平面图 1:200



三层平面图 1:200



屋顶平面图 1:200



正立面图 1:200

一、规划设计依据:

1. 大冶市中心城区单一产权危旧房改造联合会审表。
2. 业主提供的实测1/500地形图(测绘时间2025年)。
3. 中华人民共和国不动产权证书【大冶国用(97)字第950103145号】。
4. 大冶市人民政府专题会议纪要[2025]28号。

二、规划设计说明:

1. 本次危旧房改造工程位于大冶市东岳路办事,用地红线面积113m<sup>2</sup>,属改建工程,规划层数为3层,室内外地坪参照现状高程而定,具体见平面位置图。
2. 该私房与四围私房之间在实施前须签订好四邻协议。
3. 本规划供办理建筑红线,施工设计和施工放线之用。在施工图设计时必须满足相关建筑设计规范要求,施工放线时务请按坐标实施。

三、技术经济指标:

1. 建筑基底面积: 111.18m<sup>2</sup>。
2. 总建筑面积: 357.66m<sup>2</sup>。其中一层面积111.18m<sup>2</sup>,二层面积111.18m<sup>2</sup>,三层面积111.18m<sup>2</sup>,屋面面积24.12m<sup>2</sup>。
3. 建筑高度为11.550m。其中一层层高为3.6m,二层层高为3.0m,三层层高为3.0m。

注:

1. 本规划未经规划行政主管部门审批无效。
2. 本规划为大地2000坐标系。

大冶市城市规划设计研究院有限公司 证书等级: 乙级 编号: 23420036	建设单位	张远春	院长		审核		设计	设计号	冶规设2025-208	图号	1-1
	工程名称	危旧房改造工程	审定		校对		制图	图名	平面位置图 平、立面图	日期	2025.10

(加盖出图专用章有效)