

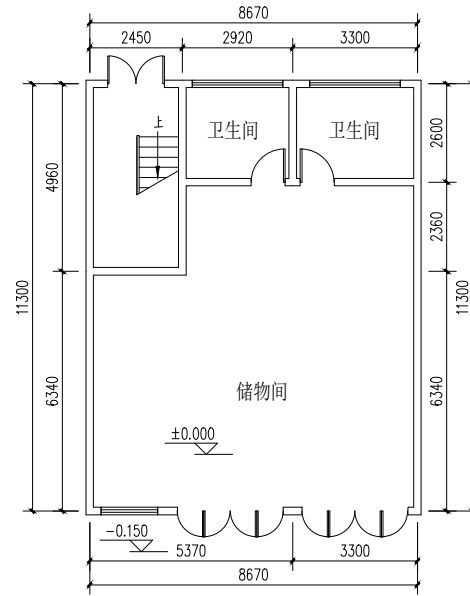
平面位置图 1:500



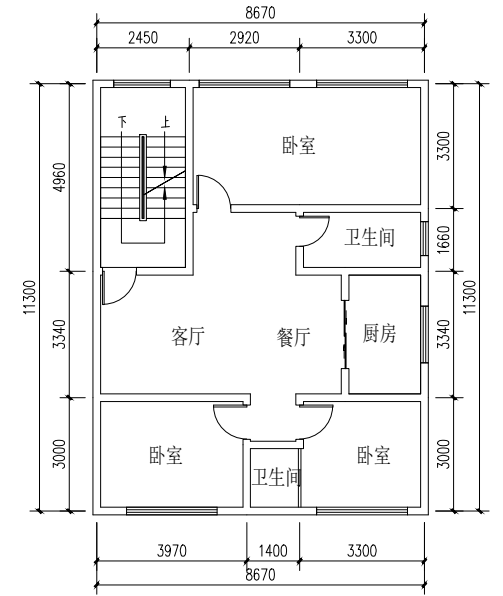
防火墙位置示意图 1:500

图例

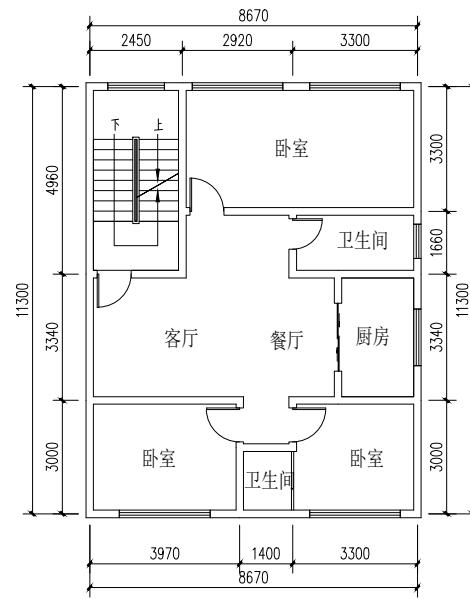
- 用地红线
- 规划建筑
- 防火墙



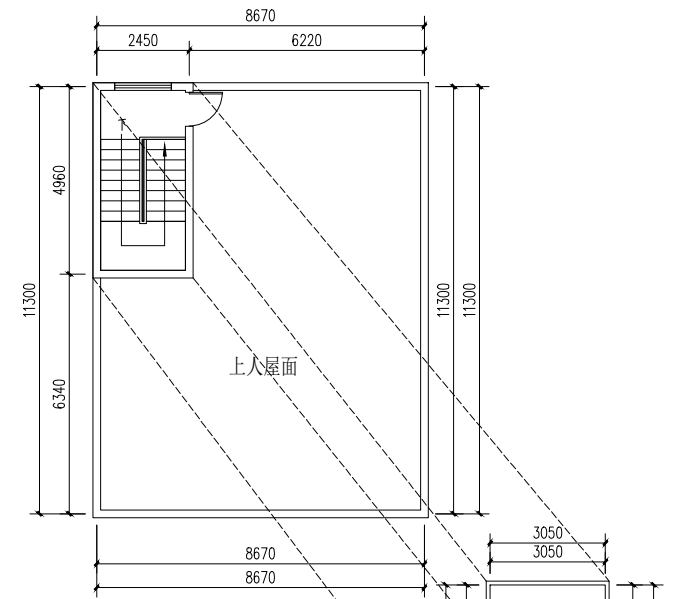
一层平面图 1:200



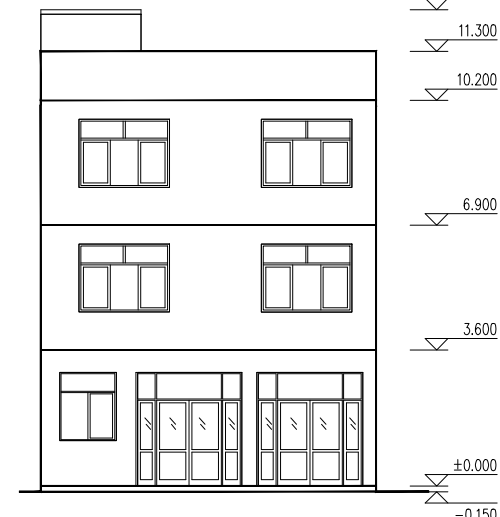
二层平面图 1:200



三层平面图 1:200



屋顶平面图 1:200



东立面图 1:200

一、规划设计依据:

1. 大冶市中心城区单一产权危旧房改造联合会审表。
2. 业主提供的实测1/500地形图(测绘时间2025年6月)。
3. 中华人民共和国集体土地使用证【大冶集用(2009)第007014521号】。
4. 大冶市人民政府专题会议纪要[2025]28号。

二、规划设计说明:

1. 本次危旧房改造工程位于大冶市东风路街道下冯社区,属改建工程,规划层数为3层,室内外地坪参照现状高程而定,具体见平面位置图。
2. 由于改建建筑与相邻建筑防火间距不够,应按本规划图示要求设置防火墙,防火墙不应开设洞口,确需开设门窗时,应设置不可开启或火灾时能自动关闭的甲级防火门、窗。

三、技术经济指标:

1. 建筑基底面积: 102.01m²。
2. 总建筑面积: 319.7m²。其中一层面积102.01m², 二层面积102.01m², 三层面积102.01m², 屋面面积: 13.67m²。
3. 建筑高度为11.450m。其中一层层高为3.6m, 二层层高为3.3m, 三层层高为3.3m。

注:

- 1、本规划未经规划行政主管部门审批无效。
- 2、本规划为大地2000坐标系。

大冶市城市规划设计研究院有限公司 证书等级: 乙级 编号: 23420036	建设单位	冯恒毅	院长		审核		设计		设计号	冶规设2025-301	图号	1-1
	工程名称	危旧房改造工程	审定		校对		制图		图名	平面位置图 平、立面图	日期	2026.01

(加盖出图专用章有效)