

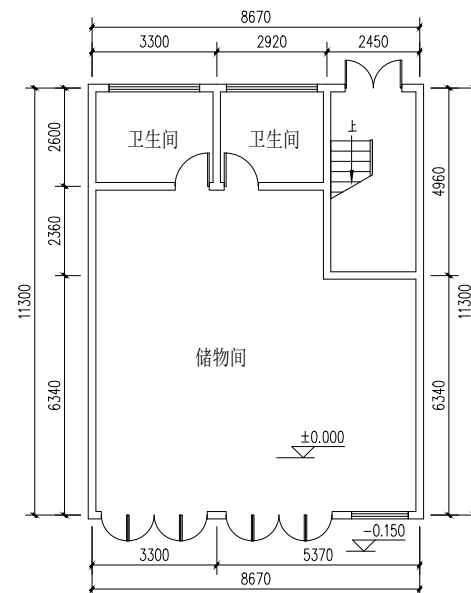
平面位置图 1:500



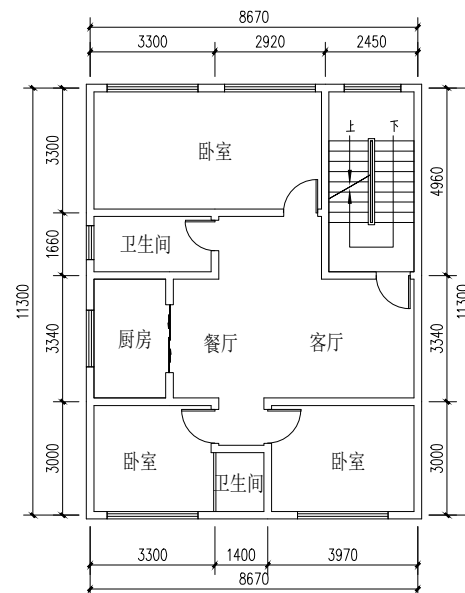
防火墙位置示意图 1:500

图例

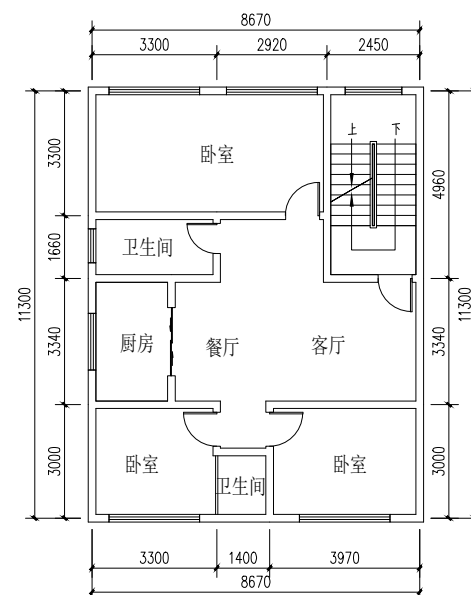
- 用地红线
规划建筑
防火墙



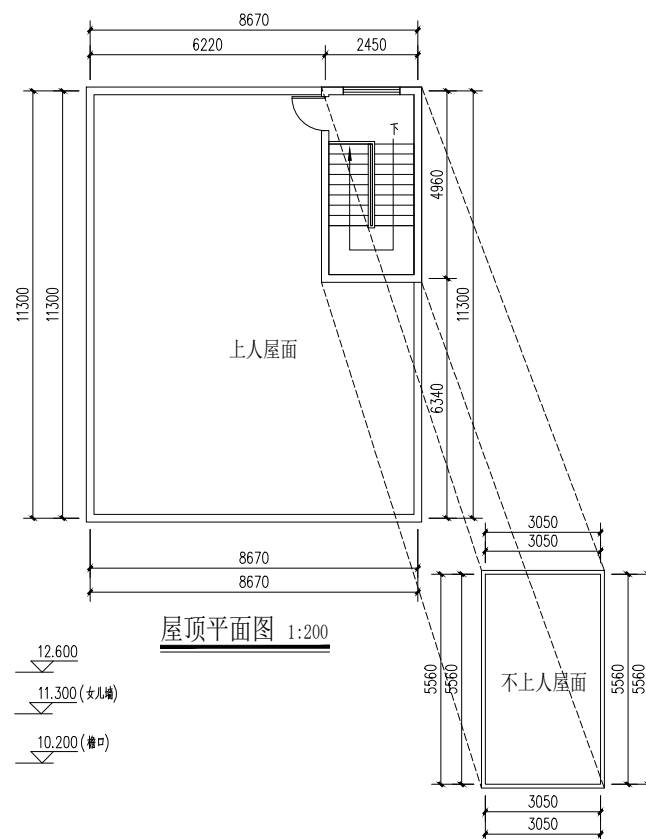
一层平面图 1:200



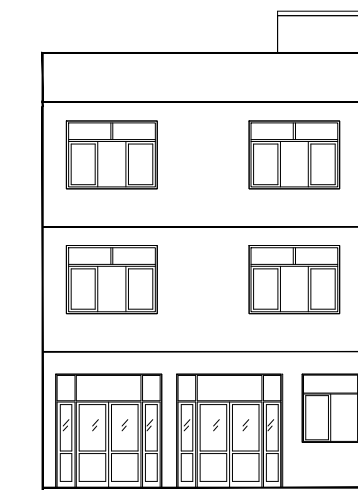
二层平面图 1:200



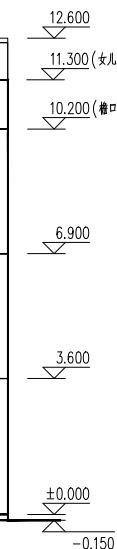
三层平面图 1:200



屋顶平面图 1:200



东立面图 1:200



一、规划设计依据：

- 大冶市中心城区单一产权危旧房改造联合会审表。
- 业主提供的实测1/500地形图(测绘时间2025年6月)。
- 中华人民共和国集体土地使用证【大冶集用(2009)第007014509号】。
- 大冶市人民政府专题会议纪要[2025]28号。

二、规划设计说明：

- 本次危旧房改造工程位于大冶市东风路街道下冯社区,属改建工程,规划层数为3层,室内外地坪参照现状高程而定,具体见平面位置图。
- 由于改建建筑与相邻建筑防火间距不够,应按本规划图示要求设置防火墙,防火墙不应开设洞口,确需开设门窗时,应设置不可开启或火灾时能自动关闭的甲级防火门、窗。

- 该私房与四围私房之间在实施前须签订好四邻协议。
- 本规划供办理建筑红线,施工设计和施工放线之用。在施工图设计时必须满足相关建筑设计规范要求,施工放线时务请按坐标实施。

三、技术经济指标：

- 建筑基底面积：102.01m²。
- 总建筑面积：319.7m²。其中一层面积102.01m²,二层面积102.01m²,三层面积102.01m²,屋面面积：13.67m²。
- 建筑高度为11.450m。其中一层层高为3.6m,二层层高为3.3m,三层层高为3.3m。

注：

- 本规划未经规划行政主管部门审批无效。
- 本规划为大地2000坐标系。

大冶市城市规划设计研究院有限公司
证书等级：乙级 编号：23420036

建设单位
工程名称

冯胜铭
危旧房改造工程

院长
审定

审核
校对

设计
制图

设计号
图名

冶规设2025-270

平面位置图 平、立面图

图号
日期

1-1

2026.01

(加盖出图专用章有效)