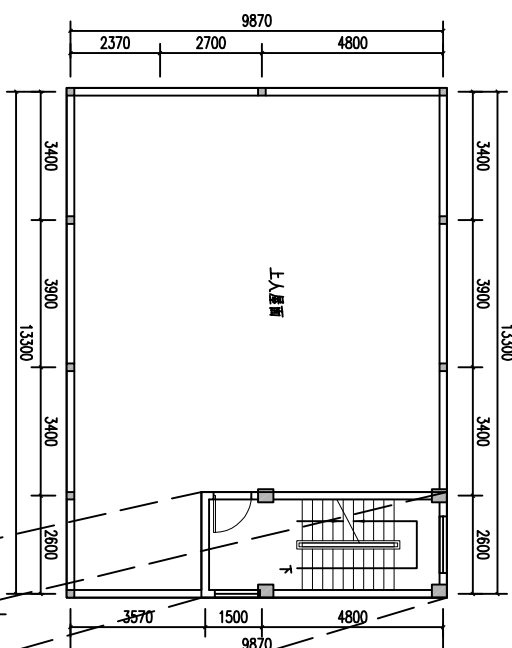
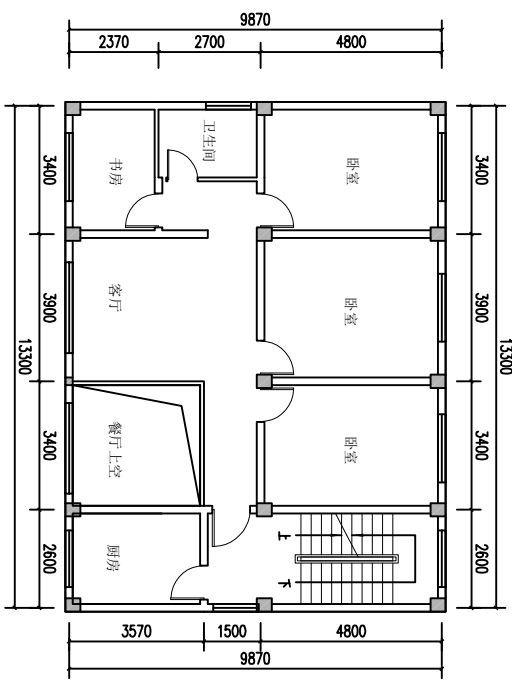
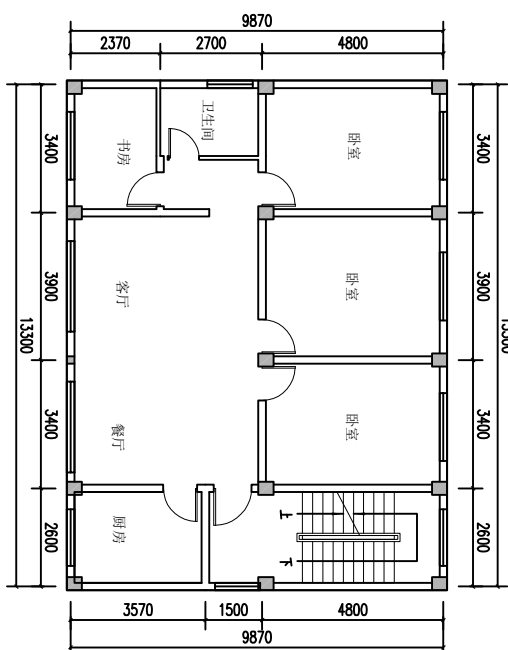
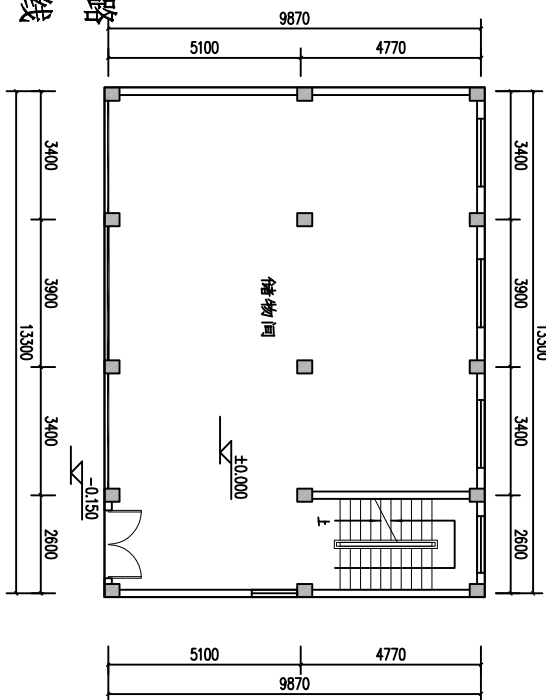


- 图例
- 规划道路
 - 用地红线
 - 规划建筑
 - 防火墙



防火墙位置示意图 1:500

一、规划设计依据:

- 大冶市中心城区单一产权危旧房改造联合会审表;
- 业主提供的实测1/500地形图(测绘时间2025年6月);
- 鄂(2024)大冶市不动产权第0009290号;
- 大冶市人民政府专题会议纪要[2025]37号。

二、规划设计说明:

- 本次危旧房改造工程位于大冶市金湖街道,根据大冶市人民政府专题会议纪要[2025]37号,改造方式为原址重建,层数不超过3层,室内外地坪参照现状高程而定,具体见平面位置图。
- 由于改建建筑与相邻建筑防火间距不够,应按本规划图示要求设置防火墙,防火墙不应开设洞口,确需开设门窗时,应设置不可开启或火灾时能自动关闭的甲级防火门、窗。

三、该私房与四邻私房之间在实施前须签订好四邻协议。

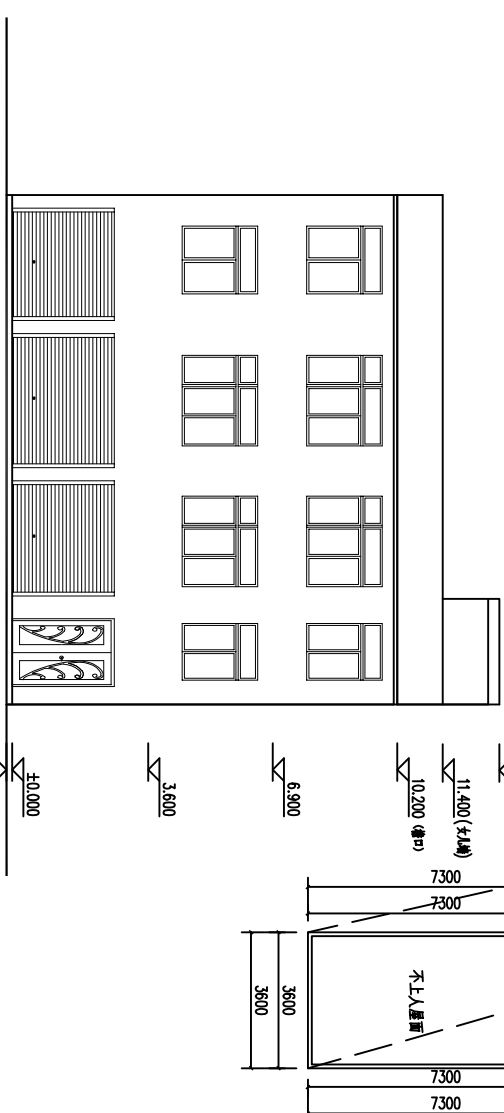
- 本规划供办理建筑红线,施工设计和施工放线之用。
- 在施工图设计时必须满足相关建筑设计规范要求,施工放线时务请按坐标实施。

三、技术经济指标:

- 建筑基底面积: 135.95m²。
- 总建筑面积: 415.26m²。其中一层面积135.95m², 二层面积135.95m², 三层面积125.16m², 屋面面积: 18.2m²。
- 建筑高度为11.550m。其中一层层高为3.6m, 二层层高为3.3m, 三层层高为3.3m。

注:

- 本规划未经规划行政主管部门审批无效。
- 本规划为大地2000坐标系。



大冶市城市规划设计研究院有限公司	建设单位	吴锦红	院长	审核	设计	设计号	冶规设2026-006	图号	1-1
证书等级: 乙级 编号: 23420036	工程名称	危旧房改造工程	审定	校对	制图	图名	平面位置图 平、立面图	日期	2026.01