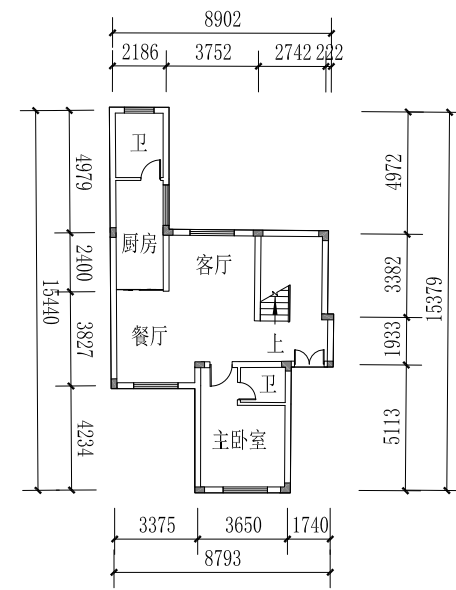
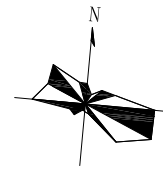


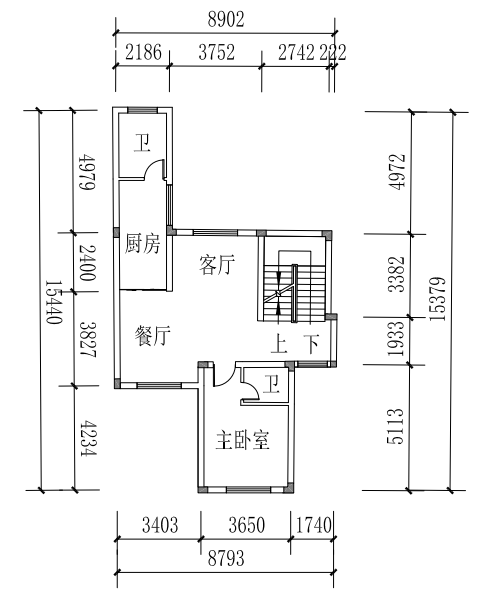
平面位置图 1:500

图例

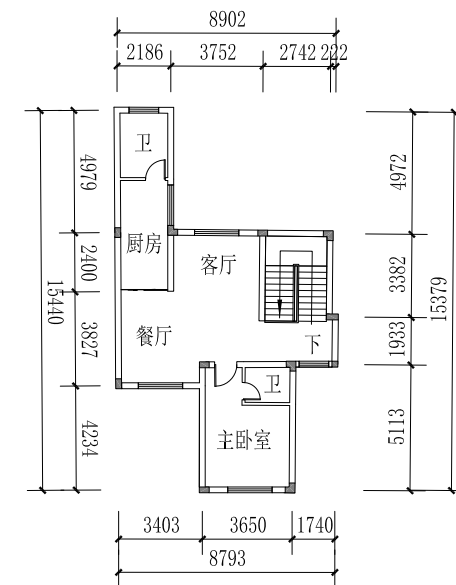
- 用地红线
- 规划建筑
- 防火墙



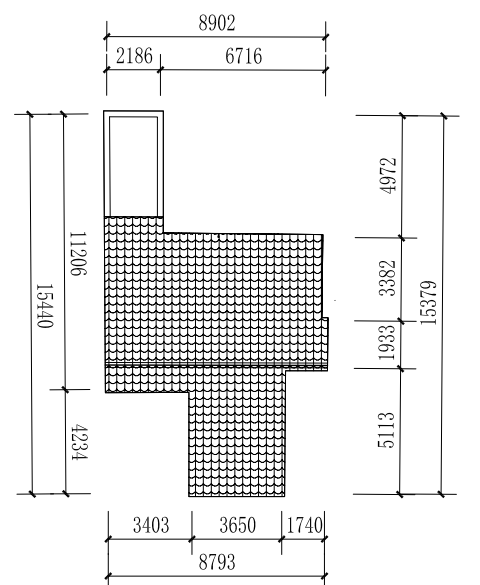
一层平面图 1:300



二层平面图 1:300



三层平面图 1:300



屋面平面图 1:300

一、规划设计依据:

1. 大冶市中心城区单一产权危旧房改造联合会审表(申请人余帆华);
2. 业主提供的实测1/500地形图(测绘时间2025年5月);
3. 国有土地使用证(大冶国用(2010)第0010040137-18号);
4. 大冶市人民政府专题会议纪要[2025]37号。

二、规划设计说明:

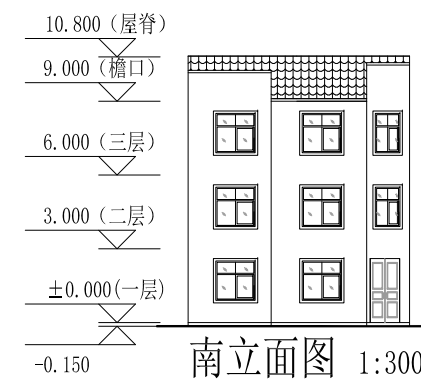
1. 本次危旧房改造工程位于大冶市东岳路街道办事处棋盘山巷,根据大冶市人民政府专题会议纪要[2025]37号,改造方式为原址重建,层数不超过3层,室内外地坪参照现状高程而定,具体见平面位置图。

2. 由于改建建筑与相邻建筑防火间距不够,应按本规划图示要求设置防火墙,防火墙不应开设洞口,确需开设门窗时,应设置不可开启或火灾时能自动关闭的甲级防火门、窗。

3. 该私房与四围私房之间在实施前须签订好四邻协议。
4. 本规划供办理建筑红线,施工设计和施工放线之用。在施工图设计时必须满足相关建筑设计规范要求,施工放线时务请按坐标实施。

三、技术经济指标:

1. 建筑基底面积: 84.77m<sup>2</sup>。
2. 总建筑面积: 254.31m<sup>2</sup>。其中一层面积84.77m<sup>2</sup>, 二层面积84.77m<sup>2</sup>, 三层面积84.77m<sup>2</sup>。
3. 建筑高度为10.05m。其中一层层高为3m, 二层层高为3m, 三层层高为3m, 檐口高度为9m, 屋脊高度为10.8m。



南立面图 1:300

注:

1. 本规划未经规划行政主管部门审批无效。
2. 本规划为大地2000坐标系,1985高程基准,单位为米。

大冶市城市规划设计研究院有限公司  
证书等级: 乙级 编号: 23420036

建设单位  
工程名称

余帆华  
危旧房改造工程

院长  
审定

审核  
校对

设计  
制图

设计号  
图名

冶规设2026-014  
平面位置图 平、立面图

图号  
日期

1-1  
2026.06

(加盖出图专用章有效)