



平面位置图 1:500

一、规划设计依据:

1. 大冶市中心城区单一产权危旧房改造联合会审表;
2. 业主提供的实测1/500地形图(测绘时间2025年4月);
3. 国有土地使用证(大冶国用(2013)第010060335号);
4. 大冶市人民政府专题会议纪要[2025]37号。

二、规划设计说明:

1. 本次危旧房改造工程位于大冶市东岳路街道办事处下厝嘴小区,根据大冶市人民政府专题会议纪要[2025]37号,改造方式为原址重建,层数不超过3层,室内外地坪参照现状高程而定,具体见平面位置图。

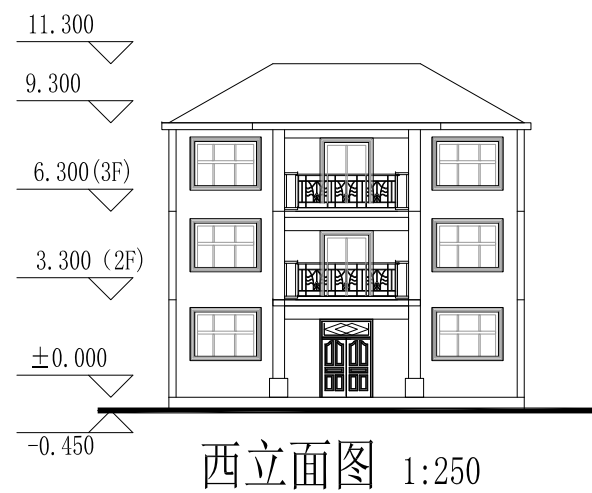
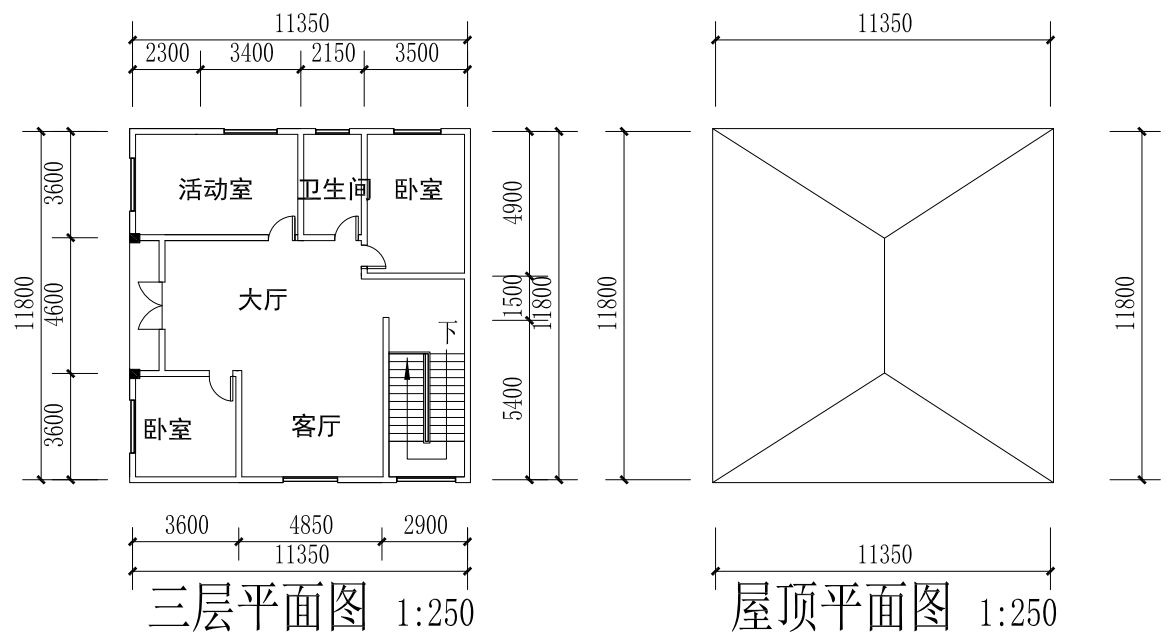
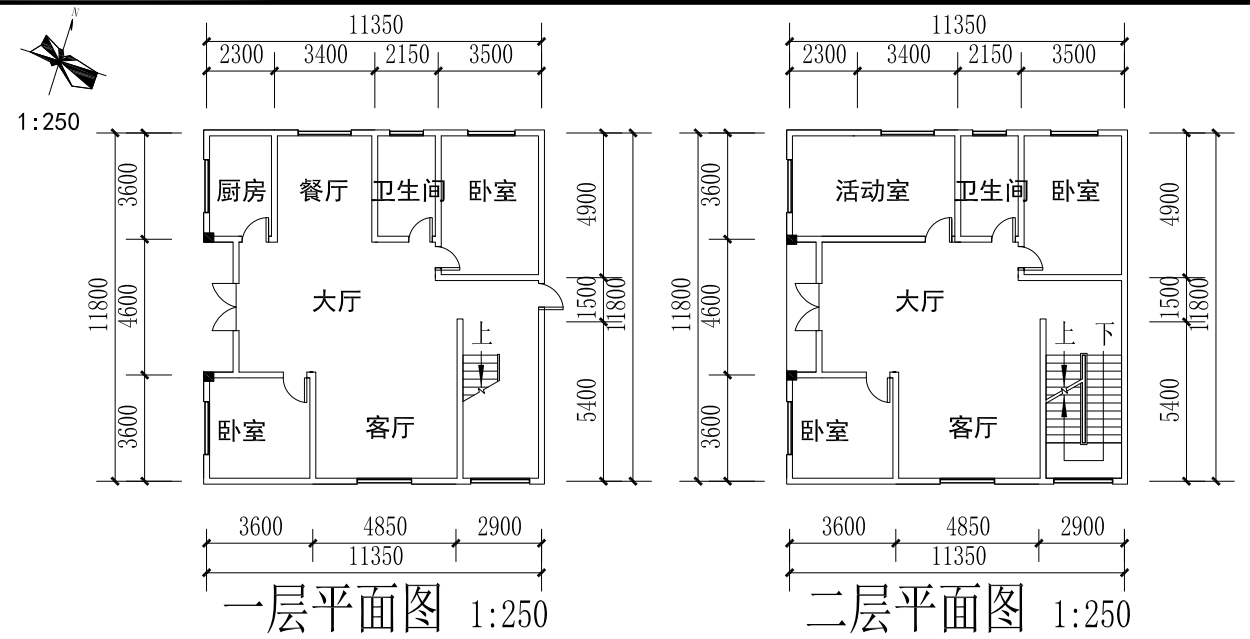
2. 由于改建建筑与相邻建筑防火间距不够,应按本规划图式要求设置防火墙,防火墙不应开设洞口,确需开设门窗时,应设置不可开启或火灾时能自动关闭的甲级防火门、窗。

3. 该私房与四围私房之间在实施前须签订好四邻协议。

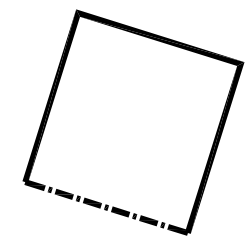
4. 本规划供办理建筑红线,施工设计和施工放线之用。在施工图设计时必须满足相关建筑设计规范要求,施工放线时务请按坐标实施。

三、技术经济指标:

1. 建筑基底面积: 138.60m²。
2. 总建筑面积: 415.8m²。其中一层面积138.60m², 二层面积138.60m², 三层面积138.60m²。
3. 建筑高度为10.75m。其中一层层高为3.3m, 二层层高为3m, 三层层高为3m。



西立面图 1:250



防火墙位置示意图 1:500

注:

1. 本规划未经规划行政主管部门审批无效。
2. 本规划为大地2000坐标系1985高程基准,单位为米。

大冶市城市规划设计研究院有限公司 证书等级: 乙级 编号: 23420036	建设单位	罗得意	院长	审核	设计	设计号	冶规设2026-132	图号	1-1
	工程名称	危旧房改造工程	审定	校对	制图	图名	平面位置图 平、立面图	日期	2026.03

(加盖出图专用章有效)